



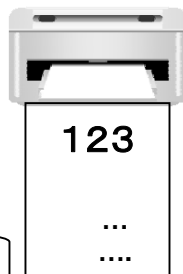
発券伝シリーズ概要

「発券伝」は順番待ちの予約券を印字、管理するソフトです。

★ 最小コストで最大効果 ★

販売店募集中！！

① 発券伝	タブレットの画面のボタンを押し、発券します。
② 発券伝（複数窓口）	複数の窓口に対応しております。
③ 発券伝（電話呼出付）	時間が近づいたら電話で呼出します。
④ 発券伝（カスタマイズ）	ご希望の仕様でカスタマイズいたします。



予約券をお取りください・・・

★ イライラ解消 ★



★ リリーン！！ リリーン！！ ★
こちらは〇〇〇です。ご予約の・・・



発券伝

発券機サポートソフト

順番待ちの予約券を印字

① タブレットのボタン



汎用タブレット

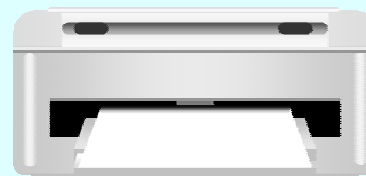
USB・LAN・Bluetooth

予約券をお取りください……



発券番号表示タブレット (オプション)

② 予約券 印字



発券機



これはサンプルです。
音声テキスト、印字レイ
アウトについては
初期費用で承ります。

予約番号札

構成	
発券伝:ソフト	1
タブレット	1 (+ n オプション:発券番号表示)
発券機	1



発券伝 (複数窓口)

発券機サポートソフト

- ・予約の券発行・複数窓口呼び出しに対応。
- ・本構成は窓口の数・業務の構成など詳細を承りますので問い合わせください。

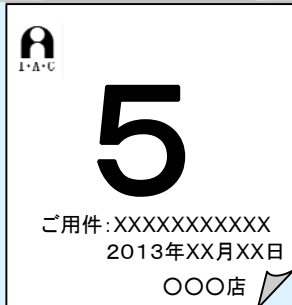
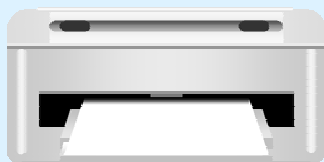
入口



業務を選択し、ボタンを押します。

ご予約承りました。
予約券をお取りの上、
お待ち下さい

予約券 印字



予約番号札



各窓口

窓口 1



- ・担当者操作により、点滅、音声呼出
- ・受付番号表示

受付中番号表示 タブレット



- ・受付番号表示
- ・次のお客様呼出ボタン

窓口担当者 タブレット

窓口 2



お待たせいたしました。
〇番さん3番の窓口まで...

窓口 3



構成	
組込ソフト	1
タブレット	n
発券機	1



発券伝 (電話呼出付)

発券機サポートソフト

- ・ 予約番号の発券
- ・ 電話呼出 (呼出しボタン選択のお客様には、時間が近づいたら、電話でお知らせをいたします。) お客様は、外から時間が近づいたことを知ることが出来ます。
- ・ 管理用PCで、電話・メール・予約状況応答・会員管理・受付処理業務等いたします。

① 発券ボタン 又は、
電話連絡付発券ボタン



② 電話番号 指定

③ 予約券 印字

予約券を取りください...

電話連絡を希望される方はタブレットで電話番号を指定します。



予約番号札

④ 呼出



管理用PC
会員管理・POS機
能・待ち状況通知
など多機能

④-1 電話 又は、eメール 呼出

こちらは〇〇〇です。ご予約の...

時間が近づくと、電話連絡をいたします。
※メール呼出は、カスタマイズ製品となります。



リリーン!!
リリーン



④-2 音声呼出アナウンス



お呼び出いたします。...

室内では、時間になったら、自動音声による呼出しをいたします。
タブレットは発券用で使用しているタブレットからでも呼出せます。

構成	
組込ソフト	2
タブレット	2
PC 又は	
タブレット	1
発券機	1



発券伝 (カスタイズ)

発券機サポーターソフト

- ・ 予約番号の発券 (高機能)
- ・ 電話呼出 (呼出しボタン選択のお客様には、時間が近づいたら、電話でお知らせをいたします。)
- ・ 管理用PC (電話・メール・予約状況応答・会員管理・受付処理業務等いたします。)

① 発券ボタン 又は、
電話連絡付発券ボタン



② 電話番号 又は
会員番号 指定

③ 予約券 印字

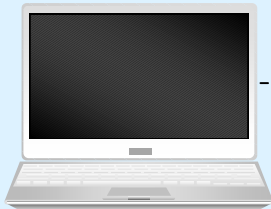


予約番号札

予約券を取りください・・・

電話連絡を希望される方はタブレットで電話番号を指定します。

④ 呼出



管理用PC
会員管理・POS機
能・待ち状況通知
など多機能

④-1 外へ電話 又は、eメール

こちらは〇〇〇です。ご予約の・・・



リリーン!!
リリーン



時間が近づくと、電話連絡をいたします。
メール呼出は、会員制などで事前にアドレスを登録されている方へメールします。

④-2 音声呼出アナウンス



お呼び出しいたします。・・・

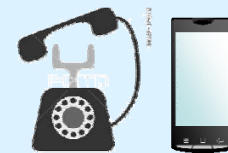
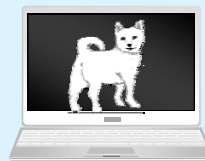
室内では、時間になったら、自動音声による呼出しをいたします。
タブレットは発券用で使用しているタブレットからでも呼出せます。

構成	
組込ソフト	3
タブレット	2
PC 又は タブレット	1
発券機	1



価格

発券機サポートソフト



発券機価格	タブレット・PC価格	ソフト価格	ランニングコスト
<p>・スター精密社製 メーカー価格に準拠。 ¥40,000～ ¥80,000</p> <p>・シチズン社製 メーカー価格に準拠。 ¥40,000</p>	<p>・タブレット端末 A社製 ¥23,000／1台 B社製 ¥13,000／1台 ※1. 据置き代込</p> <p>・PC（管理PC必要な場合） CDを、お手持ちのindowsPC にインストールして下さい。 ・無線ルーター ¥4,0000 ～ ※2. 代行（別途設定費用）</p>	<p>プログラム価格</p> <p>発券伝 ¥40,000 + 10,000 × 表示器台数</p> <p>複数窓口 ¥50,000 + 10,000 × 窓口台数</p> <p>電話呼出付 ¥70,000</p> <p>カスタマイズ 御見積</p> <p>（※. 音声テキスト、予約券の印字レイアウトは上記価格に含みます）</p>	<p>必要に応じて</p> <p>・電話通知機能／1call 固定電話 数円前後 携帯電話 10円前後</p> <p>・メール通知・状況閲覧機能 サーバー使用料金として ¥3000／月</p> <p>・ソフト保守(発券伝除き) ¥1000～¥5000／月</p>

- ※1 7インチタブレットの場合、メーカー機種により)¥13,000 ～ ¥23,000、又、固定する台も市販品を使用します。
尚、タブレットのインストールは出荷時にプログラム価格の範囲内で設定いたします。（※価格は全て税抜表示です）
- ※2 別途代行費用が発生します。出張設定料金：2万円（都内）～（無線LAN環境の整備など）
- ※3 お客様の用途により、例えば病院向け、お役所向け、レジャー業界向けにアレンジ、作成して設定します。
- ※その他、インターネット、無線LAN環境など、お客様によっては別途費用が掛かる場合がございます。ご相談ください。
上記システムは、いつでも弊社（東京都新宿区高田馬場）にてデモをご覧になれます。お気軽にお立寄りください。